

まいにち、べんり♪  
西  
3丁目  
くらしGuide  
Map

NiCE ナイス



もみじ通り周辺には、心おどるお店がいっぱい♪

- 凡例
- ☕ カフェ・喫茶店
- 🍽️ 飲食店
- 👗 衣服・ファッション
- 🏥 美容室
- 🎓 教育施設・塾
- 🏥 医療施設
- 🛍️ ショッピング施設
- 🍷 趣味

3 ドーナツカフェ

毎日常たい安いおやつをコンセプトにできる自然な素材を厳選して、一つ一つ手作りでいるドーナツ専門店です。

■ 住 所: 宇都宮市西3-2-5(テイアウビル)  
宇都宮市西2-2-22(カフェ)

■ 電話番号: 028-637-2522

■ 営業時間: 10:00-18:00

■ 定休 日: 日曜日・火曜日

■ 交 通: 現地から徒歩4分(約250m)



4 ソンザインソザイ

素材を活かしたお惣菜のお店。ほとんどのおがずは単位の量り売りで、ほしいだけ買えるのが魅力です。

■ 住 所: 宇都宮市西2-2-22

■ 電話番号: 028-666-8940

■ 営業時間: 月・火・水・金 11:00-18:00  
木 11:30-14:00

■ 定休 日: 土曜日・日曜日

■ 交 通: 現地から徒歩4分(約250m)



5 スズメレコード

ギターや、その他アコースティックに富んだアクセソリなど取り扱っています。ギターを弾んで音楽演奏を楽しむのお店です。

■ 住 所: 宇都宮市西3丁目2-5

■ 電話番号: 028-666-6277

■ 営業時間: 11:00-20:00

■ 定休 日: 不定休(不定期)

■ 交 通: 現地から徒歩4分(約280m)



6 特別な日々 おもてなし!

厳選された旬の食材を使った、五感で楽しむ正統派コース料理が揃った店内。平日常を感じる大人の隠れ家です。

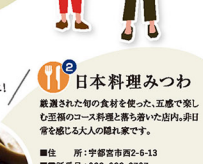
■ 住 所: 宇都宮市西6-8-13

■ 電話番号: 028-632-0707

■ 営業時間: 11:30-14:30(最終入店13:30)  
17:30-22:00(最終入店20:30)

■ 定休 日: 日曜日・祝日

■ 交 通: 現地から徒歩4分(約70m)



7 日光里

ケーキのクリエイティブができるイタリアンランチと、パティスリーのケーキを味わえるお店。最大50名までのパーティーができるので、様々なシーンで利用いただけます。

■ 住 所: 宇都宮市西2-6-4 もみじ通りハイム1F

■ 電話番号: 028-639-3131

■ 営業時間: 11:30-14:30(L.O.14:00)  
17:30-22:00(L.O.22:00)

■ 定休 日: 月曜日(不定休の場合あり)

■ 交 通: 現地から徒歩2分(約100m)



8 Pier Lounge by ARK

背の高い下で楽しむファッションをコンセプトに、アフリカ直産物のワックス、ジュエリーとスタイリッシュな東洋風スタイルの提案型ショップ。

■ 住 所: 宇都宮市西1-2-1 1F-2F

■ 電話番号: 028-612-2775

■ 営業時間: 12:00-19:00

■ 交 通: 現地から徒歩8分(約640m)



9 ARK (アーク)

アメカジをベースとしたブランドを中心に、普遍的ながらも主張のあるアイテムを取り揃え、大人のスタイリングを提案しています。

■ 住 所: 宇都宮市西風町3-19

■ 電話番号: 028-649-9267

■ 営業時間: 12:00-19:00

■ 交 通: 現地から徒歩8分(約630m)



10 DEAR BY ARK

親愛なる恋人や友人、そして大切な家族に贈るギフトをコンセプトに、ギフトで心込めたい、日々を豊かにするワードローブのセレクトショップ。

■ 住 所: 宇都宮市西風町3-24

■ 電話番号: 028-633-6039

■ 営業時間: 12:00-19:00

■ 交 通: 現地から徒歩9分(約680m)



11 日光里

ケーキのクリエイティブができるイタリアンランチと、パティスリーのケーキを味わえるお店。最大50名までのパーティーができるので、様々なシーンで利用いただけます。

■ 住 所: 宇都宮市西2-6-4 もみじ通りハイム1F

■ 電話番号: 028-639-3131

■ 営業時間: 11:30-14:30(L.O.14:00)  
17:30-22:00(L.O.22:00)

■ 定休 日: 月曜日(不定休の場合あり)

■ 交 通: 現地から徒歩2分(約100m)



掲載の所要時間は地図上で概算測定したものです。また、徒歩分は、現地からの距離を80m/1分で算出したもの実測とは多少異なります。

ライトライン駅西側延伸ルート (2030年代前半開業予定)



11 NOA'S ARK (ノアズアーク)

日本のファッション文化を現代的に再解釈し、名門ブランドや高級風流な着ブランドを取り取り、それぞれの魅力を融合し、新たな感性を演出した「次世代のスタイル」を表現したショップです。

■ 住 所: 宇都宮市西風町2-22

■ 電話番号: 028-633-0265

■ 営業時間: 12:00-19:00

■ 交 通: 現地から徒歩9分(約710m)

12 ARK WAX (アークワックス)

リアスリットをコンセプトに、人気ストーリーブランドを中心としたこだわりのセレクト。ストリートカルチャーのシューズ・リストウォッチ、お着せといったアイテムも多数取り扱っています。

■ 住 所: 宇都宮市西風町2-22

■ 電話番号: 028-632-7331

■ 営業時間: 12:00-19:00

■ 交 通: 現地から徒歩9分(約710m)



13 カレーの店 コロンビア

野菜の旨みと独自に配合した数十種類の香辛料が香る、オリジナルスパイスカレーのお店です。トッピングをすかして様々なアレンジが楽しめます。

■ 住 所: 宇都宮市西1丁目3-30

■ 電話番号: 028-636-6666

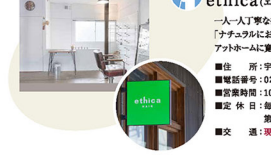
■ 営業時間: 11:00-14:30L.O  
夜18:00-20:00L.O

■ 定休 日: 月曜日(日曜日・祝日ランチのみ)

■ 交 通: 現地から徒歩9分(約670m)

センスと暮らしやすさを兼ね備えた街ね!

センスを感じる 古民家サロン!



6 ethica (エチカ)

一人一人丁寧接客で、骨格や似合わせを重視した「アチカルにおしゃれ」なヘアスタイルに、水のぬりたアットホームに暮らしやすい環境が特徴です。

■ 住 所: 宇都宮市西3丁目2-4

■ 電話番号: 028-634-5500

■ 営業時間: 10:00-18:00

■ 定休 日: 毎週火曜日、第3月曜日(祝日の場合は変更あり)

■ 交 通: 現地から徒歩4分(約280m)

15 MOON DOGG espresso roasters ユニオン通り店

ドッグの精製「PROBAT」で焙煎された、スペシャルティコーヒーが楽しめるお店。コーヒーのテイストはもちろんコーヒー豆の購入もできます。

■ 住 所: 宇都宮市西風町2-1-9

■ 電話番号: 028-634-8160

■ 営業時間: 12:00-19:00

■ 定休 日: 火曜日・水曜日

■ 交 通: 現地から徒歩10分(約760m)



ミライト一条

一条中学校跡地には、ヨークベニマル、医療施設、市民の交流の場等の複合施設が2025年春頃開業予定

※掲載のイラストはイメージです。